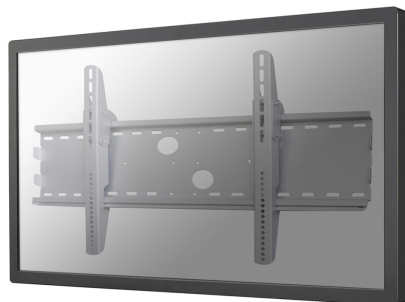


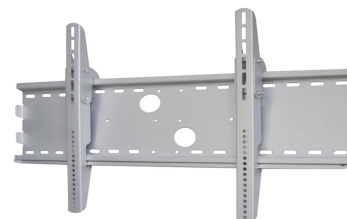
## PLASMA-W100

PLASMA-W100 è un supporto a parete piatto per schermi LCD/LED/Plasma fino a 85" (216 cm).

## SUPPORTO A PARETE NEOMOUNTS BY



Neomounts



Neomounts

### SPECIFICAZIONI

#### GENERALE

Dim. max. schermo*	85
Dim. min. schermo*	37
Distanza dalla parete	3,4 cm
Massimo VESA	865x480 mm
Minimo VESA	200x200 mm
Modello VESA	200x200 200x300 200x400 300x200 300x300 350x350 400x200 400x300 400x400 440x400 500x400 600x200 600x300 600x400 680x300 800x200 800x400
Peso massimo	100
Peso minimo	0
Schermi	1

#### FUNZIONALITÀ

Tipo di regolazione	Nessuno
Tipologia	Fisso

#### INFORMAZIONI

Colore	Argento
Garanzia	5 anni
EAN code	8717371440589

Il montaggio a parete Neomounts by Newstar, modello PLASMA-W100 consente di collegare uno schermo TV LCD/LED/PLASMA a qualsiasi parete. Utilizzate un montaggio a parete per sfruttare pienamente le capacità del vostro schermo.

Questo supporto di soli 30 millimetri di profondità renderà la vostra TV LED un tutt'uno con la parete creando un piacevole effetto quadro. La distanza può essere aumentata fino a 40 mm utilizzando le boccole in dotazione.

Il PLASMA-W100, adatto a schermi fino a 85" (216 cm) con capacità massima di trasporto di 100 kg può essere montato su schermi con fori VESA fino a 865x480. Questo prodotto ha inoltre un potenziale sistema di bloccaggio tramite lucchetto (non incluso) ma facilmente acquistabile in un negozio di ferramenta o simile. La facile installazione consente di montare la striscia orizzontale sulla parete e i due ganci sul retro dello schermo.

Collegate poi lo schermo nella striscia e godetevi pienamente la vostra TV. Questo supporto è realizzato in metallo resistente e viene fornito completo di accessori.

\*Nota: le dimensioni in pollici segnalate sono

solo indicative, combinate con il peso e le dimensioni VESA. Il peso massimo e la dimensione VESA sono restrizioni assolute per i prodotti e non devono essere superati.

## PLASMA-W100

## SUPPORTO A PARETE NEOMOUNTS BY

